



Cantiere	Princess
Modello	V70 Open
Tipo di imbarcazione	Motore
Area di navigazione	Golfo di Napoli, Isole Pontine, Portofino, Cinque Terre, Sardegna, Sicilia, Arcipelago Toscano.
Tariffa settimanale	Luglio/agosto 21.600 - Maggio/Giugno/Settembre 19.900 - Altri Mesi 16.000 €
IVA	esclusa

Descrizione

Questo Princess V70 è un confortevole open a motore costruito nel 2006, con interni distribuiti perfettamente e che offre 3 cabine per 6 ospiti, ed una equipaggio per 2 membri. Base: Napoli. È una barca a motore eccezionale che abbina il meglio in termini di design, stile e ingegneria; una combinazione unica di prestazioni altissime con un comfort di lusso. In acqua, riconoscerai immediatamente le sue linee sinuose e l'eleganza senza tempo che non passeranno mai. Offre un pozzetto con grandi spazi abitativi all'aperto unito ad un lussuoso salone con zone relax e pranzo.

Sottocoperta:

Gli interni sono eleganti e raffinati, ampie finestrature donano luminosità all'area, un ampio salone con parquet in legno, comodi divani, TV Lcd - Dvd. Sala da pranzo e cucina separata e ben attrezzata con lavastoviglie, lavatrice, forno Bosch e fornello, 3 frigoriferi.

La zona notte offre una spaziosa suite armatoriale con letto matrimoniale e divano, suite Vip con matrimoniale ed una cabina doppia con letti singoli separati e terzo letto pullman. Ogni cabina offre bagno privato con box doccia. Cabina equipaggio separata per 2 membri.

Coperta:

Ampi spazi prendisole a prua e poppa con comodi cuscini per il massimo comfort e relax, pozzetto con ampio tavolo per pranzare all'aperto, comoda plancetta di poppa per fare il bagno con facilità.

Equipaggiamento:

aria condizionata, connessione internet Wi-Fi, TV satellitare LCD con connessione SKY, Sistema stereo hi-fi. Lavastoviglie, Lavatrice Candy, 3 frigoriferi, forno e fornelli Bosch, macchina per il ghiaccio, forno, barbecue, Dissalatore 120 Lt / h.

Water toys:

Tender 3,85 m. con motore 20 Hp, Seadoo Jet Ski



Dati principali

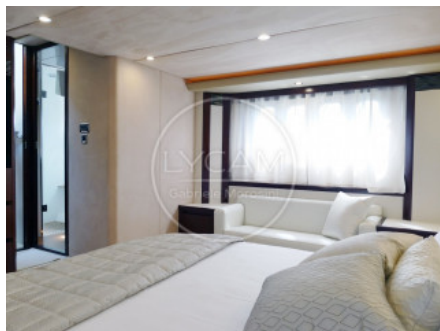
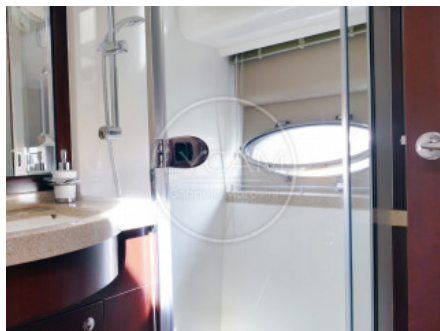
Lunghezza	22.50 mt
Anno costruzione	2006
Velocità di crociera	25 kn
Bandiera	Italiana
Ospiti	6
N. cabine	3
N. equipaggio	3

Combustibili & motori

N. motori	2 MAN
Potenza HP	1550 HP
Carburante	Diesel

GALLERY





Contact us: LYCAM srl - Gabriele Morosini - Professional Broker

Mobile: +39 348 28 09 797 - Email: gm@lycam.com - Skype: [gabrielemorosini.it](https://www.skype.com/name/gabrielemorosini) - Web: www.lycam.com